

# SUPER LIGHT BIKE BAG XL 輪行バッグ収納方法

この度は、ジャイアントの製品をお買い上げいただきありがとうございます。  
本書をよくお読みになり、安全にご活用ください。  
輪行をする際にはご利用になる交通機関にお問い合わせいただき、各交通機関のルールに従ってください。  
本書に掲載されているブレーキの解除・前輪の外し方はモデルにより異なる場合があります。

## 1. ペダルを外す※



ペダルを外すには、ペダルレンチまたは六角棒レンチが必要になります。ペダルのタイプによって異なりますので、ご確認の上ご用意ください。



※ ペダルを外さなくても収納は可能ですが、ペダルを外した方がよりコンパクトになり、フレーム等に傷がつくのを防ぐことができます。外したペダルは付属のポーチに入れておくと便利です。

※ ペダルには左右向きがあるので、再度お取り付けする際はご注意ください。左ペダルはねじが逆向きになります。

## 2. ブレーキを解除する



釣針状の金具とスリット(切れ目)が入っている金具を掴み、双方共に外側に引っ張ります。



釣針状の金具を上へ引き上げ、ブレーキワイヤーを引き抜きます。



前輪をはさんでいるブレーキパッドが左右に広がり、取り外しやすくなります。

## 3. 前輪を外す



クイックリリースレバーを起こします。



レバー反対側のナットを保持し、レバー側を約5～6回転緩めます。



フレームを持ち上げると前輪が外れます。外した前輪のクイックリリースレバーはしっかり締め、前輪から抜け落ちないようにしてください。

#### 4. 前輪を固定する



外した前輪を付属のマジックテープでフレームに固定します。3箇所以上で固定してください。

#### ⚠ 注意

マジックテープを留める位置は、自転車のスポークなど、変形しやすい位置で固定しないでください。自転車が破損する恐れがあります。  
ディスクブレーキ装着の場合、ローターが曲がったり傷ついたりしないようご注意ください。  
自転車が傷がつかないように、気になる部分には当て布をするなど対策を取っておくことをおすすめします。

#### 5. ストラップを固定する



肩掛けストラップをフレームに固定します。

#### ⚠ 注意

肩掛けストラップは、運搬時にストラップがずれたりしない位置に取り付けるようにしてください。  
肩掛けストラップの長さはアジャスターで調節可能です。輪行バッグを肩に掛けた時、地面に引きずらない長さに調節してください。

#### 6. 輪行バッグをかぶせる



車体の上部から輪行バッグをかぶせます。輪行バッグの半円状になっている方を後輪側に充ててください。



サドルと肩掛けストラップを上方の穴から出します。

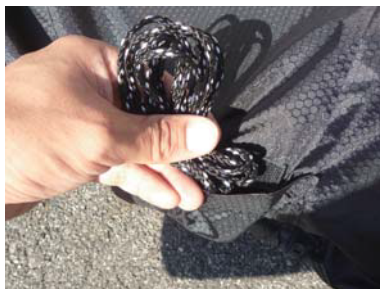
#### ⚠ 注意

輪行バッグの中に全てを収めてください。収納が不完全なまま運搬すると、自転車の一部が飛び出してケガをするおそれがあります。

#### 7. ヒモで締めて固定→完成



輪行バッグ下部のひもをひっぱり、留め具で固定します。



余ったひもは中心にあるポケットにしまってください。

Have a great journey!

