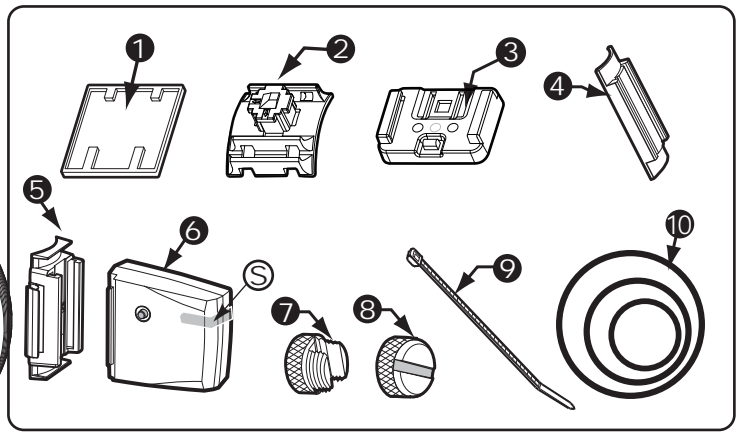
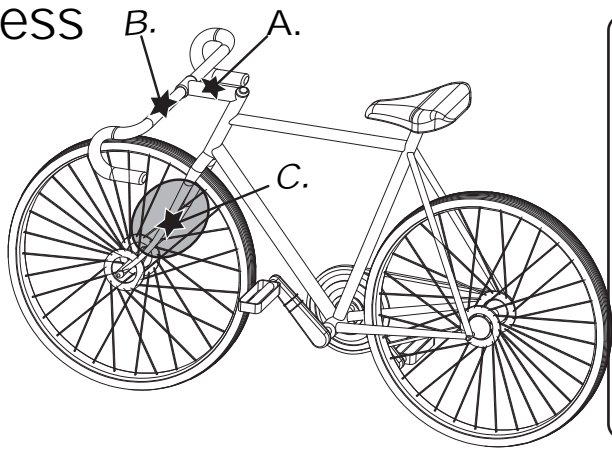
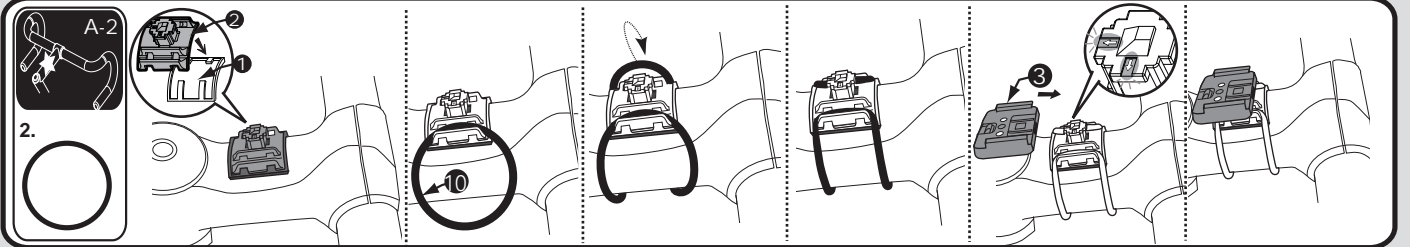
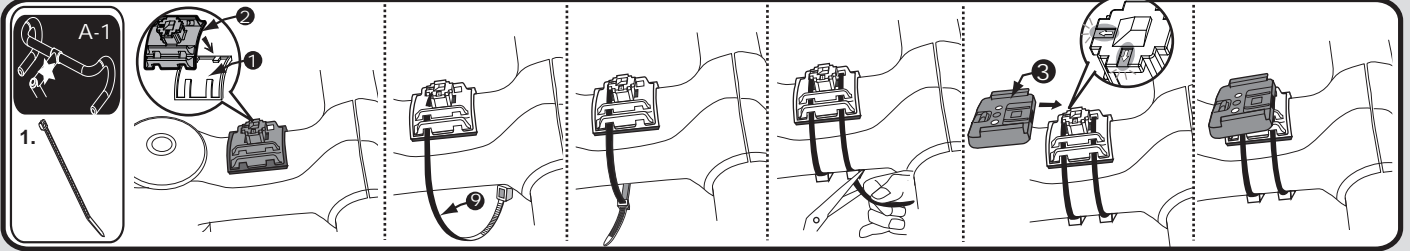


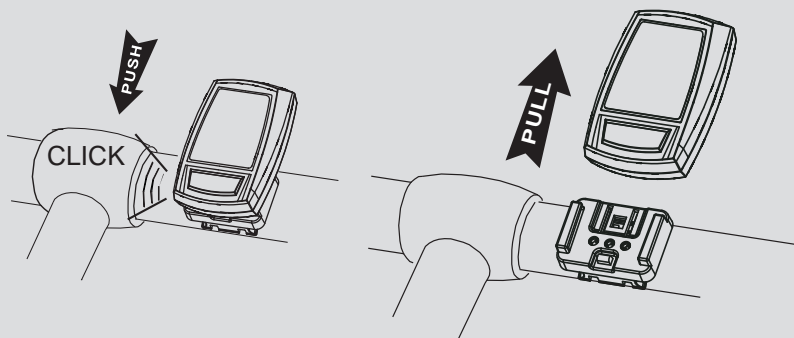
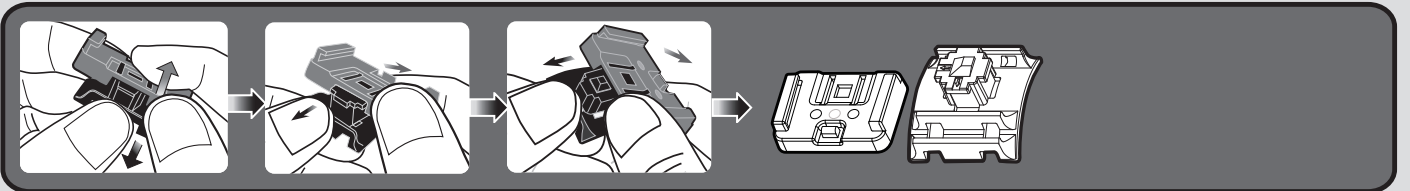
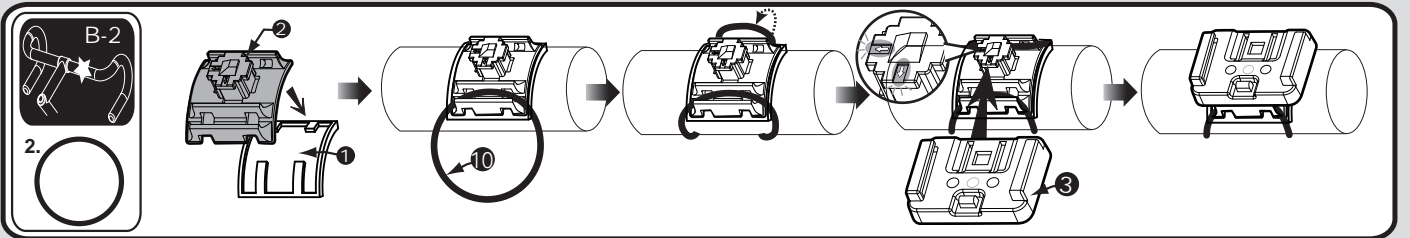
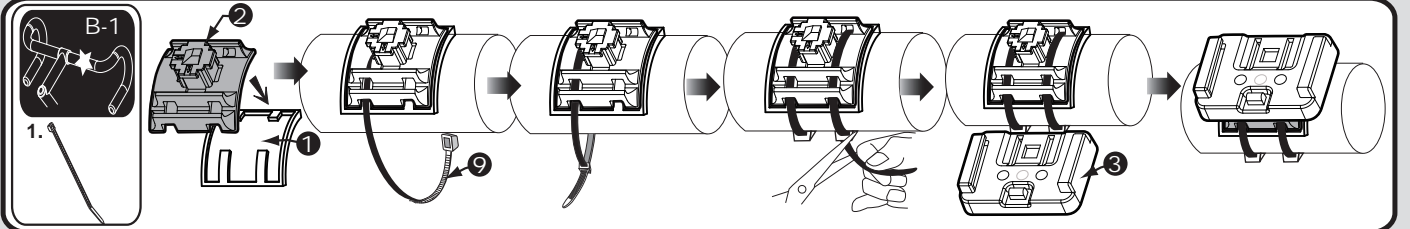
Wireless

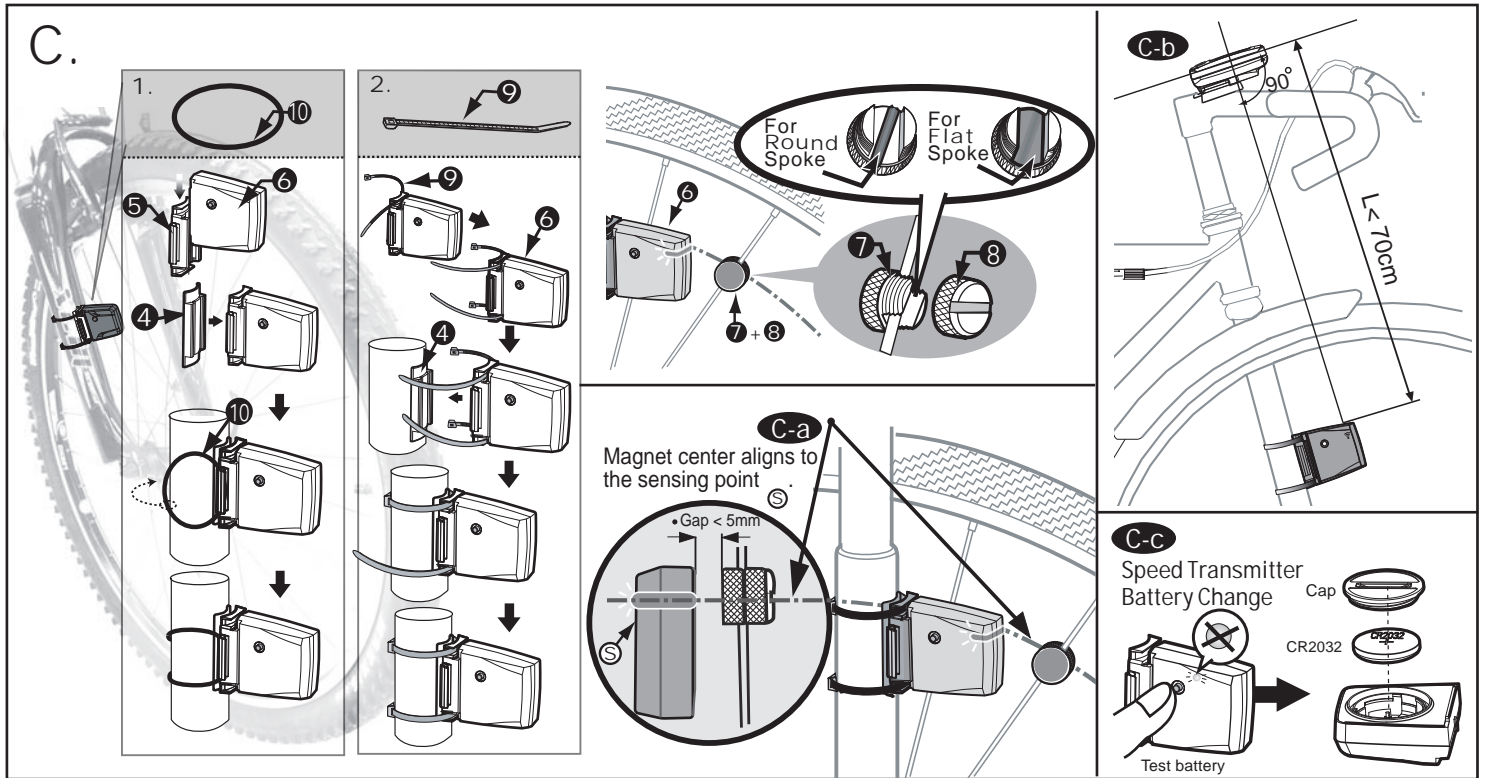


A.



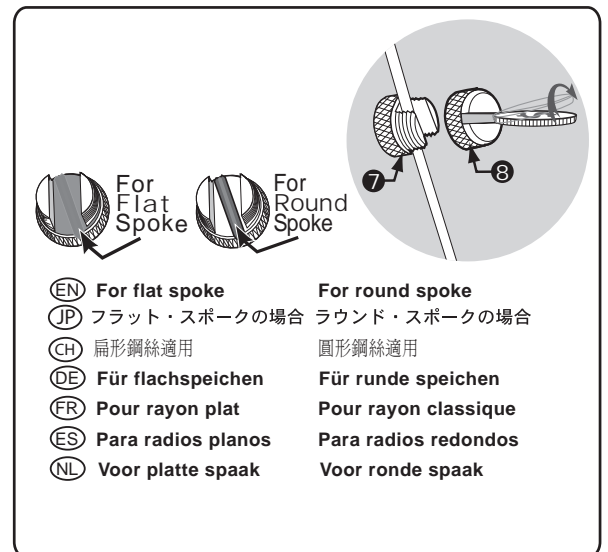
B.





C.

- (EN) Align the center of the MAGNET 7 to either of the sensing point S.
- (JP) マグネット7の中心を、センサーポイントSに合わせます。
- (CH) 磁鐵座7中心點須調準並通過速度感測點S成一直線
- (DE) Richten Sie die Mitte des Magneten 7 zu einem der Sensorbereich S aus.
- (FR) Alignez le centre de l'AIMANT 7 avec une des Point de capture S.
- (ES) Alinee el centro del imán 7 con cualquiera de las Punto sensor S.
- (NL) Breng het midden van de MAGNEET 7 op een lijn met de sensorpunt S.



- | | |
|-------------------------|----------------------|
| (EN) For flat spoke | For round spoke |
| (JP) フラット・スポークの場合 | ラウンド・スポークの場合 |
| (CH) 扁形鋼絲適用 | 圓形鋼絲適用 |
| (DE) Für flachspeichen | Für runde speichen |
| (FR) Pour rayon plat | Pour rayon classique |
| (ES) Para radios planos | Para radios redondos |
| (NL) Voor platte spaak | Voor ronde spaak |

